

راهنمای نصب درایور چاپگر لیبیل Honeywell PC42t:

✓ از آپدیت بودن Firmware چاپگر اطمینان حاصل نمایید. (در صورت عدم اطمینان، مراحل آپدیت را با توجه به فایل راهنما، انجام دهید)

✓ قبل از نصب درایور چاپگر، حتماً یکبار دستگاه را مطابق راهنما کالیبره نمایید.

ابتدا با مراجعه به وب سایت شرکت اتحاد برکت (www.unbco.com) به قسمت زیر رفته و آخرین فایل درایور چاپگر را دانلود نمایید.

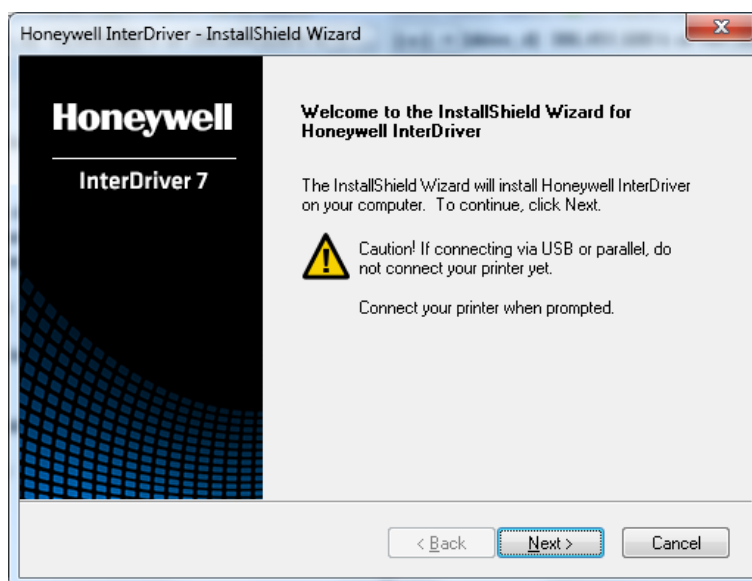
Unbco.com ← منو دانلود ← زیر منو درایور ← Honeywell PC42t

پس از دانلود، فایل InterDriver_7.3.8_M-4.zip را از حالت فشرده خارج نموده و فایل InterDriver_7.3.8_M-4.exe را اجرا نمایید.

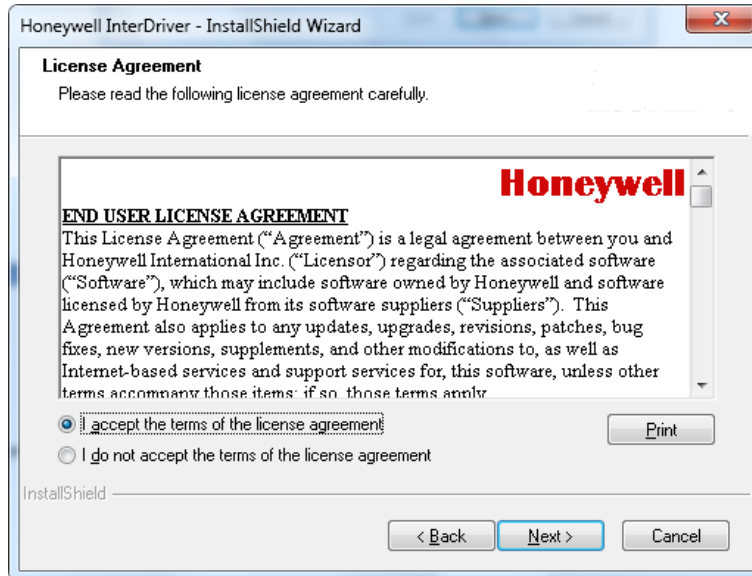
مراحل زیر را دنبال نمایید:

توجه: از خاموش بودن چاپگر قبل از شروع مراحل نصب اطمینان حاصل نمایید.

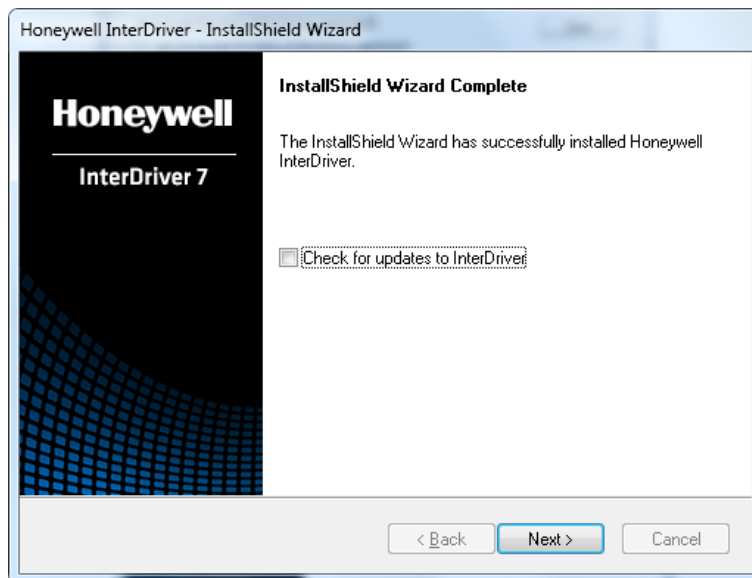
- در پنجره باز شده بر روی دکمه Next کلیک نمایید.



- در این پنجره گزینه I accept the terms of the license agreement را انتخاب نموده و بر روی دکمه Next کلیک نمایید.



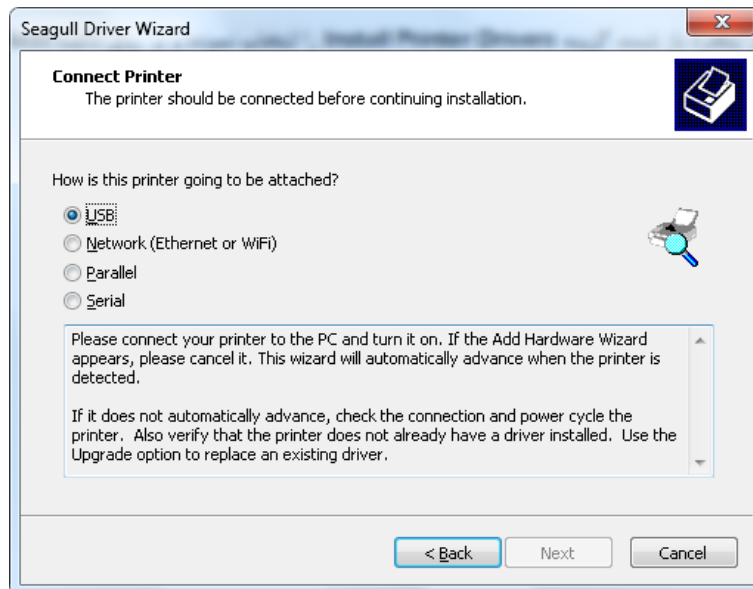
- در پنجره باز شده بر روی دکمه Next کلیک نمایید.
- در پنجره بعد، بر روی دکمه Install کلیک نمایید.
- منتظر بمانید تا بخشی از مراحل نصب انجام شود؛ بعد از نمایش پنجره زیر، گزینه Check for updates to InterDriver را برداشته و بر روی دکمه Next کلیک نمایید.



- در پنجره باز شده، گزینه Install Printer Drivers را انتخاب نموده و بر روی دکمه Next کلیک نمایید.

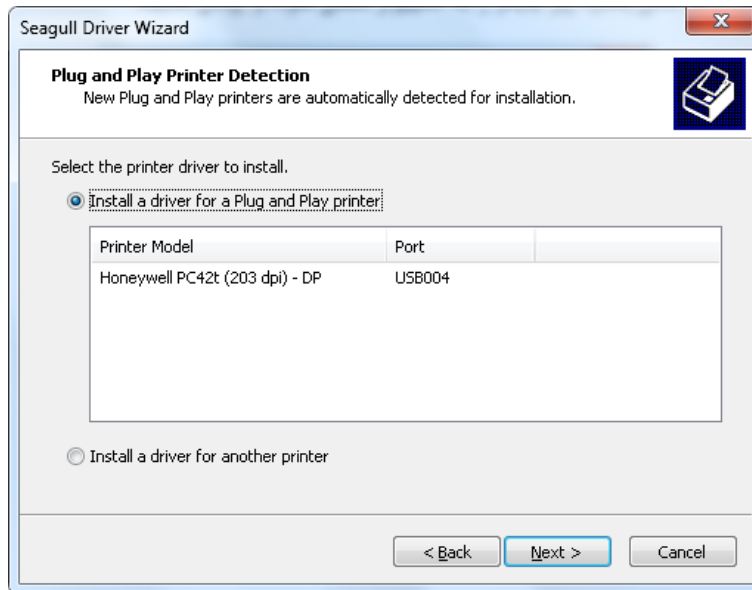


- پس از باز شدن پنجره زیر چاپگر را به کامپیوتر متصل نموده و روشن نمایید.



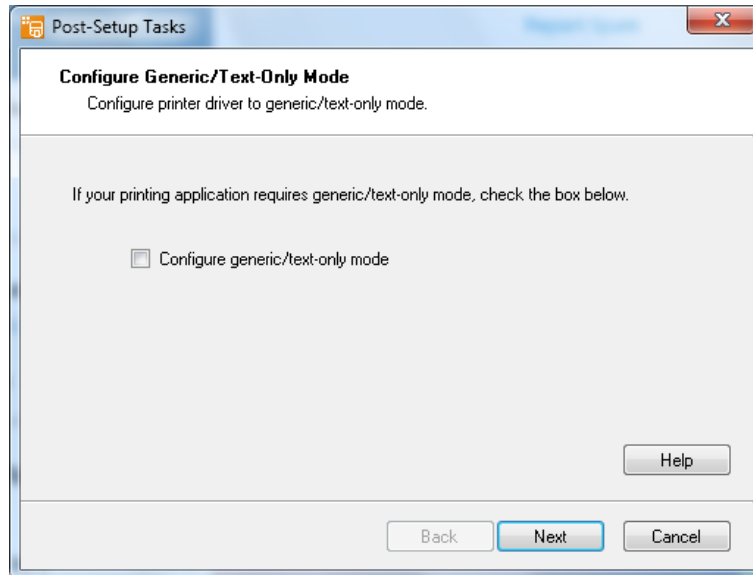
- منتظر بمانید تا پنجره زیر نمایش داده شود. در جدول نمایش داده شده، چاپگر را انتخاب نموده و بر روی دکمه Next کلیک نمایید.

توجه: در صورتی که در جدول نمایش داده شده، در آخر نام چاپگر به جای حروف **DP** کلمات **ESim** یا **ZSim** نمایش داده شده بود، بر روی دکمه **Cancel** کلیک نموده و از مراحل نصب خارج شوید. قبل از شروع مجدد نصب یکبار دیگر با دقت مراحل کالیبراسیون چاپگر را با توجه به راهنما انجام دهید.



- در پنجره بعد بر روی دکمه Next کلیک نمایید.
- در پنجره بعد بر روی دکمه Finish کلیک نمایید.
- منتظر بمانید تا مراحل نصب انجام شود.
- در پنجره بعد بر روی دکمه Install کلیک نمایید.
- در پنجره بعد بر روی دکمه Next کلیک نمایید.

- در پنجره زیر، مطمئن باشید که گزینه Configure generic/text-only mode انتخاب نشده باشد. بر روی دکمه Next کلیک نمایید.



- در پنجره پایانی بر روی دکمه Finish کلیک نمایید.

نصب درایور با موفقیت پایان یافت.