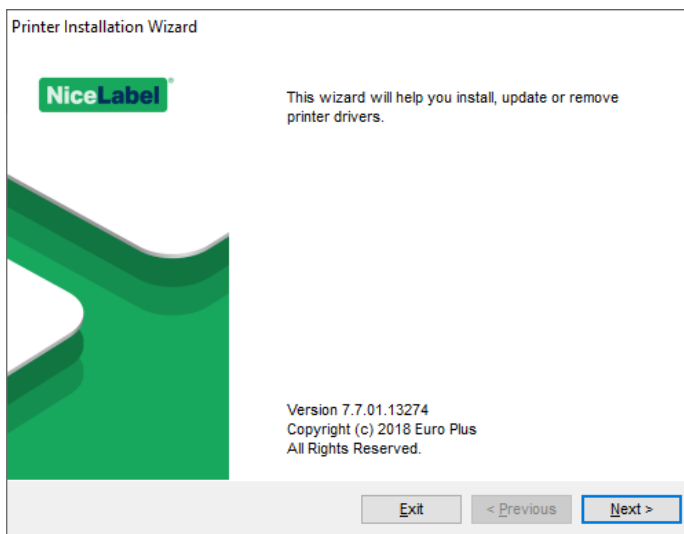


نحوه نصب درایور و تغییر آی پی چاپگر بارکد EPOS 1125TTZ

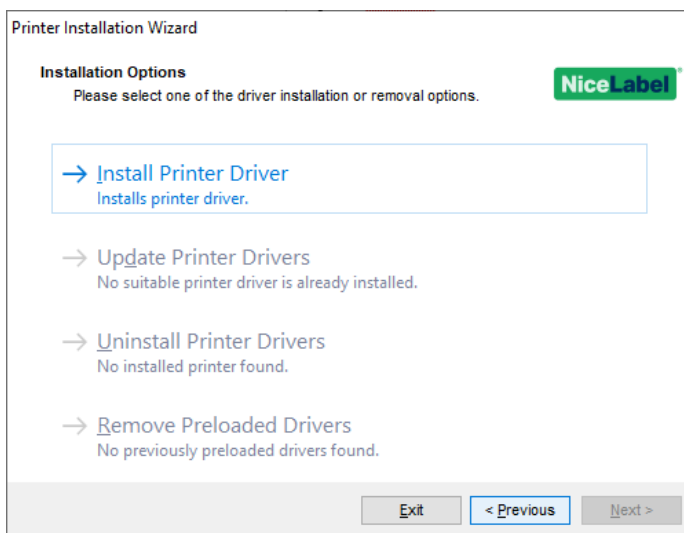
نصب درایور چاپگر

ابتدا چاپگر را با کابل USB و به صورت خاموش به سیستم متصل نمایید. سپس فایل PrnInst.exe را از پوشه GPrinter 1125TTZ-E اجرا کنید.

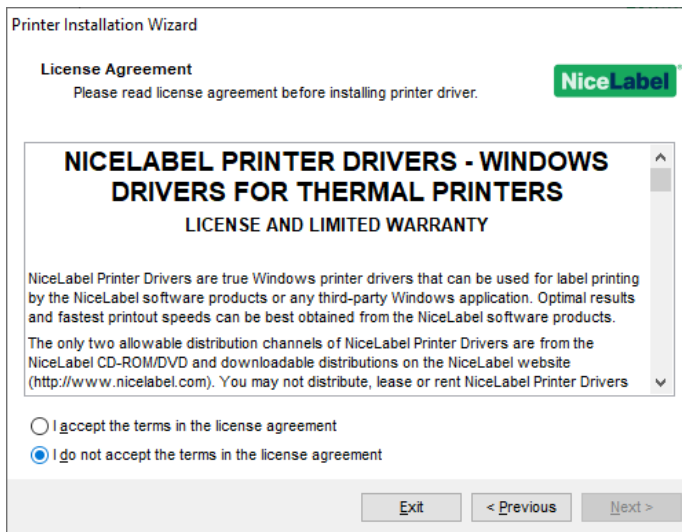
در پنجره باز شده بر روی دکمه Next کلیک کنید.



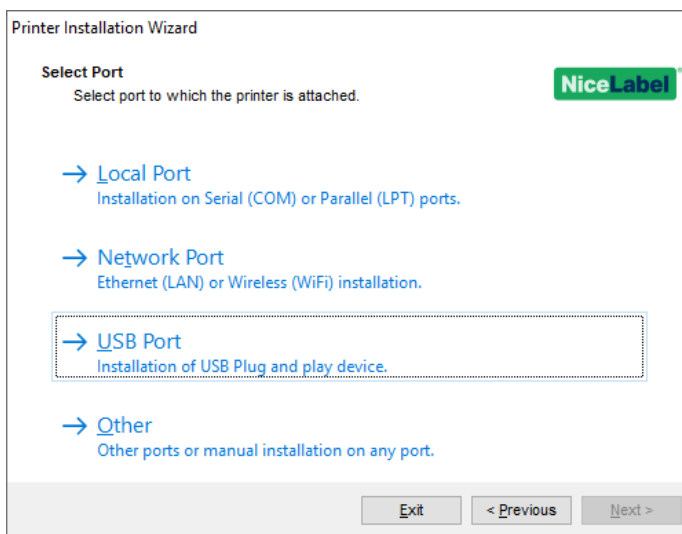
در پنجره بعد بر روی گزینه **Install Printer Driver** کلیک کنید.



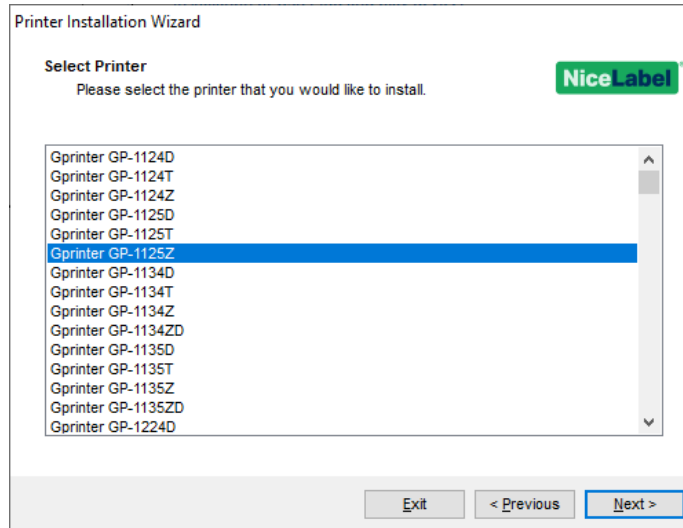
در پنجره بعد گزینه ی **I Accept** را فعال کرده و بر روی دکمه **Next** کلیک کنید.



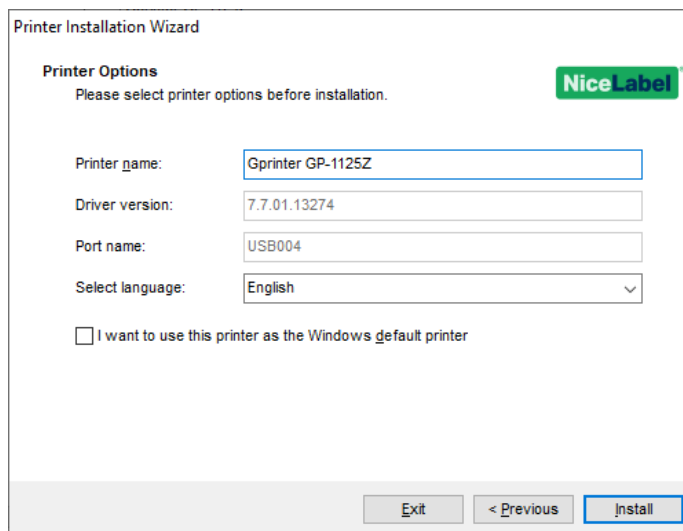
در پنجره بعد گزینه ی **USB PORT** را انتخاب کنید.



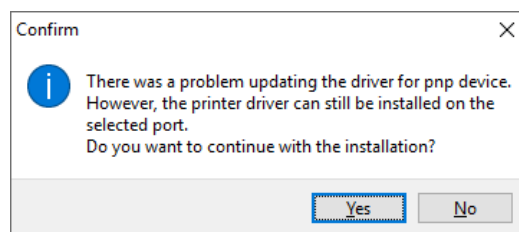
در پنجره بعد و پس از مشاهده نوار سبز رنگ، چاپگر را روشن کنید و منتظر باشید تا لیست چاپگرهای قابل نصب نمایش داده شود. در این پنجره چاپگر **GPprinter GP-1125Z** را انتخاب کنید و بر روی گزینه **Next** کلیک کنید.



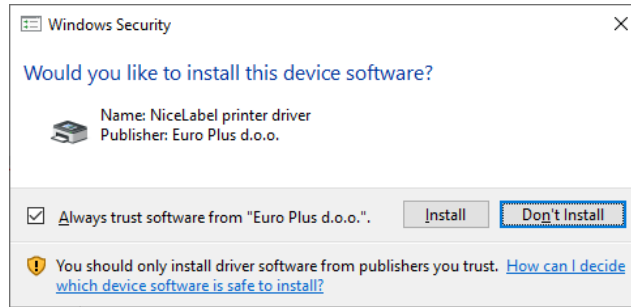
در پنجره بعد بر روی گزینه ی **Install** کلیک کنید.



در صورت باز شدن پنجره زیر، بر روی گزینه ی **YES** کلیک کنید.



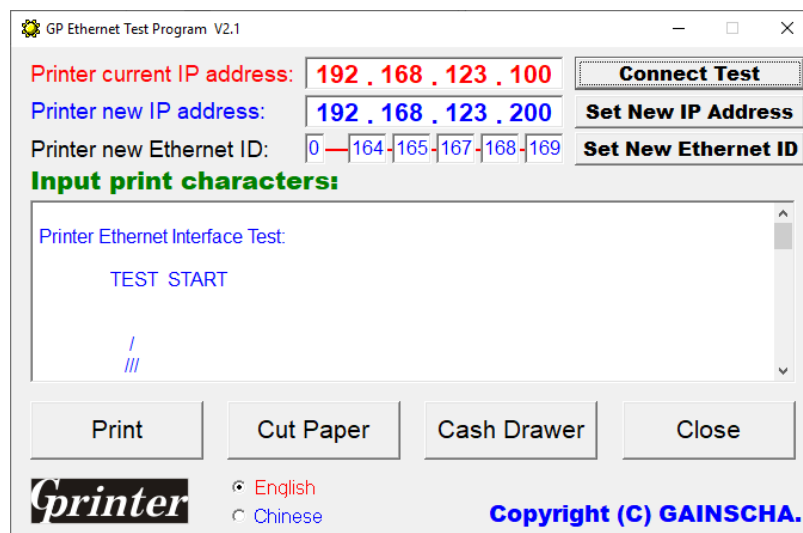
در صورت باز شدن پنجره زیر بر روی دکمه **Install** کلیک کنید.



در پایان بر روی دکمه **Exit** کلیک کنید.

تغییر آی پی چاپگر

اگر نیاز به استفاده از پورت شبکه این چاپگر دارید، باید توجه داشته باشید که آی پی پیش فرض این چاپگر **192.168.123.100** می باشد. در صورت تمایل میتوانید از طریق نرم افزار **Ethernet Tool GP Printer** که در پوشه **GPrinter 1125TTZ-E** موجود است اقدام به تغییر آی پی دستگاه نمایید. برای تغییر آی پی به روش زیر عمل کنید. ابتدا برای کامپیوتر خود، یک آی پی در محدوده آی پی پیش فرض این چاپگر انتخاب کنید. فایل **GPETHERNET** را از پوشه **Ethernet Tool GP Printer** اجرا کنید. در پنجره باز شده، در قسمت **Printer new IP Address** آدرس آی پی مورد نظر خود را وارد نمایید و سپس بر روی دکمه **Set new IP Address** کلیک کنید.



نکته: آی پی کامپیوتر متصل به چاپگر باید حتما با آی پی تنظیم شده برای چاپگر در یک محدوده باشد تا بتوان به صورت شبکه از آن استفاده کرد.